

INFORME TÉCNICO

DIARIO Nº 131

El IDEAM comunica al Sistema Nacional de Gestión del Riesgo (SNGR) y al Sistema Nacional Ambiental (SINA).

Bogotá D. C.

Sábado 11 de mayo de 2019.

Hora de actualización: 12:00 m.

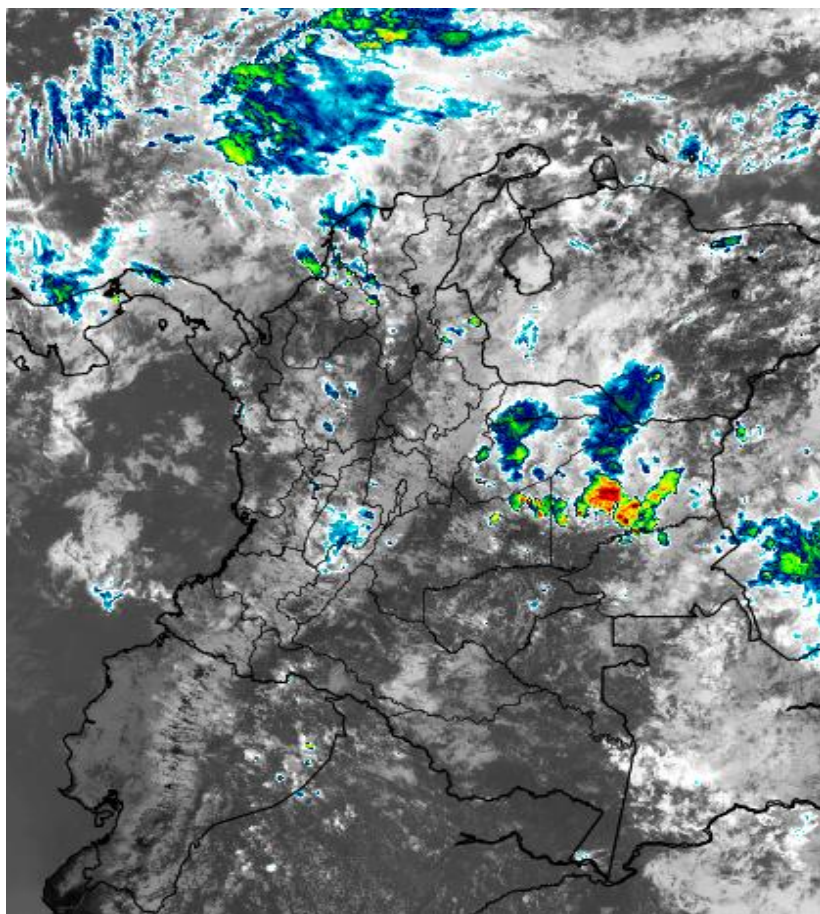


CONDICIONES HIDROMETEOROLÓGICAS ACTUALES

En las horas de la mañana se presentó abundante nubosidad en el país, con lluvias especialmente en Tolima, Santander, norte de Bolívar, Atlántico y norte de Vichada. Precipitaciones de menor volumen al oriente de Caldas, suroriente de Antioquia y Cundinamarca. Para las próximas horas se estima que se incremente la nubosidad en gran parte del país, con lluvias y posibles descargas eléctricas en zonas de las regiones Caribe, centro y norte de la Andina, Pacífica y en áreas de Meta, Arauca y Vichada.

IMAGEN SATELITAL

Canal Infrarrojo - GOES 16 | 11 de mayo de 2019 | 12:30 p.m.



Consulte todos los días el pronóstico del tiempo y las alertas hidrometeorológicas vigentes del **IDEAM**, en un formato de calidad. Alrededor de las 7:30 a. m. está a disposición del público en www.ideam.gov.co.

Se puede ver también en dispositivos móviles **AQUÍ**





LO MÁS DESTACADO

LLUVIAS REGISTRADAS EN LAS ÚLTIMAS 24 HORAS

Las precipitaciones más importantes se reportaron en los departamentos de Antioquia, Santander y Tolima, alcanzando el mayor volumen en el municipio de **Aleandría (Antioquia)** con **128.0 mm**.

ALERTA ROJA

- Incrementos súbitos en los niveles de la cuenca baja del río Nechí
- Por alta posibilidad de deslizamientos de tierra en zonas inestables o de ladera ubicadas en los departamentos de Antioquia, Arauca, Bolívar, Casanare, Cauca, Cesar, Chocó, Cundinamarca, Nariño, Meta y Santander.
- Por alta posibilidad de incendios de la cobertura vegetal en zonas de bosques, cultivos y pastos localizadas en los departamentos de La Guajira y Magdalena, en la región Caribe y Nariño en la región Pacífica.

ALERTA NARANJA

- Por probabilidad media de incrementos súbitos en los niveles de la cuenca del río Arauca; en la cuenca del río Tame; en la cuenca del río Túa; en la cuenca del río Pauto; en corrientes del Urabá Antioqueño; en la cuenca de los ríos Bojayá, Mapipí, Opagadó, (occidente del Chocó); en los ríos Sucio, Murri y Murindó; en los ríos del Litoral Pacífico en el departamento de Cauca; en la cuenca del río San Bartolomé y Cimitarra; en la cuenca del río Sumapáz; en la cuenca del río Negro; en la cuenca del río Nare; en las quebradas y ríos de la cuenca del río Porce.
- Por probabilidad media de niveles altos en el río Casanare; en el río Cravo Sur (aportante al río Meta); en el río Cusiana; en los niveles del río San Jorge y sus afluentes; en la cuenca baja del río San Juan (Chocó).
- Por mediana posibilidad de deslizamientos de tierra detonados por lluvias en sectores inestables o de alta pendiente localizados en las regiones Caribe, Andina, Pacífica, Orinoquia y Amazonia.
- Por mediana probabilidad de incendios de la cobertura vegetal en áreas localizadas en Norte de Santander, en la Andina y Nariño en la región Pacífica.

ALERTA AMARILLA

- Por baja probabilidad de crecientes súbitas en los ríos Iscuandé y Tapaje; en los ríos del litoral pacífico en el Valle del Cauca; en la cuenca del río Baudó; en la cuenca alta y media del río San Juan (Chocó); en corrientes en inmediaciones de Bahía Solano (Chocó); en aportantes a la cuenca alta y media del río Meta; en la cuenca alta del río Atrato; súbitos en el nivel de los ríos de la vertiente del Catatumbo; en afluentes de la cuenca alta y media del río Cauca; en la cuenca río Carare; en la cuenca del río Lagunilla y Gualí (Norte de Tolima); en el río Suárez; en la cuenca del río Opón; en la cuenca del río Tarazá – Man; en la quebrada el Carmen entre otros directos al Magdalena a la altura del brazo morales.
- Por baja amenaza de niveles altos en el río Meta; en los ríos Guejar y Ariari, afluentes de la cuenca alta del río Guaviare; en el río Amazona.
- Por tiempo lluvioso con posibilidad de tormentas eléctricas y ráfagas de viento en amplios sectores de la cuenca Pacífica colombiana y en el centro del mar Caribe nacional.
- Por pleamar asociado con la marea astronómica hasta el día de hoy 11 de mayo en el litoral Caribe colombiano.

PRONÓSTICO CONDICIONES METEOROLÓGICAS ESPECIALES

ÁREA DEL VOLCÁN GALERAS

Prevalecerán las condiciones de tiempo seco en las primera horas del día. Al final de la tarde no se descartan algunas lloviznas en el sector.

EL SERVICIO GEOLÓGICO COLOMBIANO reporta en nivel AMARILLO (III): CAMBIOS EN EL COMPORTAMIENTO DE LA ACTIVIDAD VOLCÁNICA. Lat: 1.55 Lon: -77.37

ELEVACIÓN (pies)	DIRECCIÓN	VELOCIDAD	
		NUDOS	Km/h
10.000	ESTE	0 - 5	0 - 9
18.000	ESTE	15 - 20	27 - 37
24.000	ESTE	15 - 20	27 - 37
30.000	ESTE-NORESTE	15 - 20	27 - 37

ÁREA DEL VOLCÁN NEVADO DEL HUILA

Durante la jornada se pronostican condiciones seminubosas con lloviznas intermitentes principalmente en horas de la tarde

EL SERVICIO GEOLÓGICO COLOMBIANO reporta en nivel AMARILLO (III): CAMBIOS EN EL COMPORTAMIENTO DE LA ACTIVIDAD VOLCÁNICA. Lat:2.92 Lon:-76.05

ELEVACIÓN (pies)	DIRECCIÓN	VELOCIDAD	
		NUDOS	Km/h
10.000	ESTE-SURESTE	5 - 10	9 - 18
18.000	ESTE	15 - 20	27 - 37
24.000	ESTE	15 - 20	27 - 37
30.000	ESTE-NORESTE	10 - 15	18 - 27

ÁREA DEL VOLCÁN CERRO MACHÍN

A lo largo de la jornada se estima cielo entre parcial y mayormente nublado con lloviznas intermitentes.

EL SERVICIO GEOLÓGICO COLOMBIANO reporta en nivel AMARILLO (III): CAMBIOS EN EL COMPORTAMIENTO DE LA ACTIVIDAD VOLCÁNICA. Lat:4.80 Lon:-75.62

ELEVACIÓN (pies)	DIRECCIÓN	VELOCIDAD	
		NUDOS	Km/h
10.000	ESTE-SURESTE	0 - 5	0 - 9
18.000	ESTE	10 - 15	18 - 27
24.000	ESTE	10 - 15	18 - 27
30.000	ESTE	5 - 10	9 - 18

ÁREA DEL VOLCÁN NEVADO DEL RUIZ

Durante de la jornada se pronostican condiciones de cielo mayormente nublado con lluvias de variada intensidad

EL SERVICIO GEOLÓGICO COLOMBIANO reporta en nivel AMARILLO (III): CAMBIOS EN EL COMPORTAMIENTO DE LA ACTIVIDAD VOLCÁNICA. Lat: 4.89 Lon: -75.32

ELEVACIÓN (pies)	DIRECCIÓN	VELOCIDAD	
		NUDOS	Km/h
10.000	ESTE-SURESTE	0 - 5	0 - 9
18.000	ESTE	10 - 15	18 - 27
24.000	ESTE	10 - 15	18 - 27
30.000	ESTE	5 - 10	9 - 18

ÁREA DEL COMPLEJO VOLCÁNICO CHILES-CERRO NEGRO DE MAYASQUER

En las horas de la mañana se prevé tiempo seco. Después del mediodía se incrementará la nubosidad con precipitaciones.

EL SERVICIO GEOLÓGICO COLOMBIANO reporta en nivel AMARILLO (III): CAMBIOS EN EL COMPORTAMIENTO DE LA ACTIVIDAD VOLCÁNICA. Lat: 0.81 -Lon:77.93 Lat: 0.76 Lon:-77.95

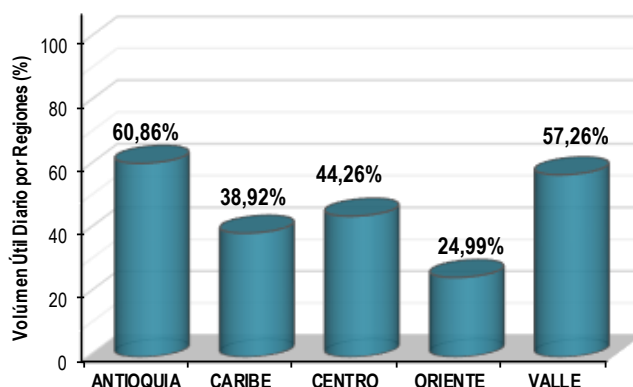
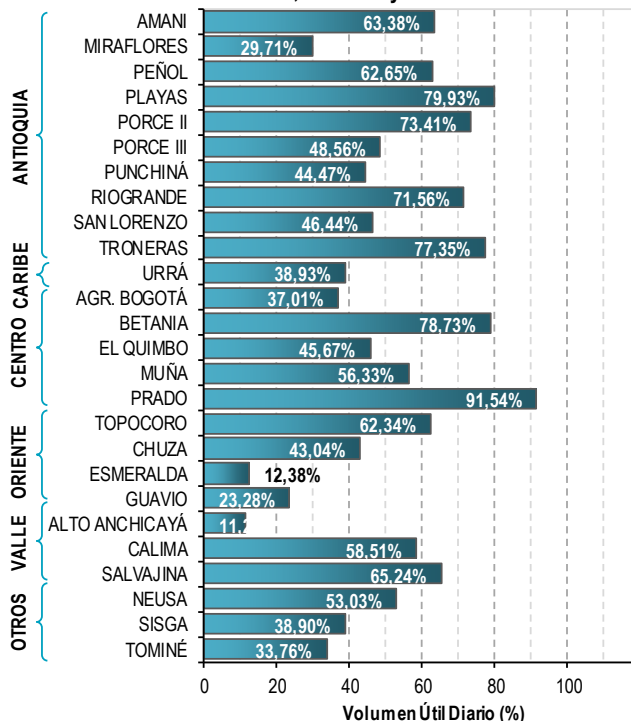
ELEVACIÓN (pies)	DIRECCIÓN	VELOCIDAD	
		NUDOS	Km/h
10.000	NORTE-NORESTE	0 - 5	0 - 9
18.000	ESTE	15 - 20	27 - 37
24.000	ESTE	15 - 20	27 - 37
30.000	ESTE	15 - 20	27 - 37

ESTADO DE LOS EMBALSES

A continuación se relaciona el volumen útil diario de los principales embalses del país (expresado en porcentaje), de acuerdo con la información reportada por XM S.A. E.S.P en la siguiente dirección electrónica: <http://ido.xm.com.co/ido/SitePages/hidrologia.aspx?q=reservas>

VOLUMEN ÚTIL DIARIO EN LOS PRINCIPALES EMBALSES DEL PAÍS

Viernes, 10 de mayo de 2019



Para estar informado diariamente
de lo que pasa con el **pronóstico
del tiempo y las alertas.**

Síguenos en Twitter
@IDEAMColombia



PRECIPITACIONES

A continuación se relacionan los municipios donde en las últimas 24 horas se registraron precipitaciones iguales o superiores a 25.0 mm.

Se aclara que las precipitaciones indicadas en los municipios, realmente corresponden a aquellos puntos en los cuales el IDEAM tiene estaciones de monitoreo, pero no necesariamente quiere decir que el dato corresponda a las lluvias que se presentaron directamente sobre el área urbana en donde se concentra la mayor población. En ocasiones la estación sobre la cual se destaca el mayor valor de precipitación, a pesar de pertenecer al municipio, puede quedar alejada del centro poblado principal.

DEPARTAMENTO	MUNICIPIO
ANTIOQUIA	Alejandría (128,0), Gómez Plata (71,0), Girardota (70,0), Santo Domingo (70,0), Peñol (66,8), Concepción (39,0), Angostura (38,0), Yarumal (35,5), Valdivia (35,0).
ATLÁNTICO	Piojó (25,0).
BOLÍVAR	Santa Rosa de Simití (al sur) (38,0), María La Baja (26,5).
BOYACÁ	Quípama (36,5).
CALDAS	Samaná (70,0).
CASANARE	Támara (62,1), Yopal (45,0).
CESAR	Pelaya (65,8), La Gloria (45,0), Valledupar (30,0).
CHOCÓ	Lloró (42,7).
CUNDINAMARCA	Yacopí (54,4).
HUILA	Aipe (30,0).
NARIÑO	Francisco Pizarro (56,0), Barbacoas (34,2).
NORTE DE SANTANDER	Salazar (95,6), Villa Caro (33,0).
RISARALDA	Santa Rosa de Cabal – Terales (47,6), Santa Rosa de Cabal – San Remo (39,1), Santa Rosa de Cabal - Potreritos (38,1).
SANTANDER	Sabana de Torres (90,5), Vélez (72,0), Lebrija (60,5), Simacota (50,0), Coromoro (50,0), Barrancabermeja (42,9), Simacota (40,0), Girón (25,0), Guadalupe (37,0), Palmar (35,8), Confines (35,3), Molagavita (34,4), Suaita (31,0), Zapatoca (27,2).
TOLIMA	Purificación (60,0), Ataco (56,5), San Sebastián de Mariquita (52,3), Chaparral (29,9).

Para estar informado diariamente de lo que pasa con el **pronóstico del tiempo y las alertas.**

Síguenos en Twitter
@IDEAMColombia



TEMPERATURAS MÁXIMAS

A continuación se relacionan los municipios donde en las últimas 24 horas se registraron temperaturas iguales o superiores a 33.0 °C.

Se aclara que las temperaturas indicadas en los municipios, realmente corresponden a aquellos puntos en los cuales el IDEAM tiene estaciones de monitoreo, pero no necesariamente quiere decir que el dato corresponda a las temperaturas que se presentaron directamente sobre el área urbana en donde se concentra la mayor población. En ocasiones la estación sobre la cual se destaca el mayor valor de temperatura, a pesar de pertenecer al municipio, puede quedar alejada del centro poblado principal.

DEPARTAMENTO	MUNICIPIO
ARAUCA	Tame (33,6), Arauca (33,5).
BOLÍVAR	San Pablo (34,4).
CAQUETÁ	Solano (33,2).
CASANARE	Orocué (33).
CESAR	Agustín Codazzi (33,8), Chiriguana (33,8), Valledupar (33,3).
CÓRDOBA	Planeta Rica (33,7).
CUNDINAMARCA	Jerusalén (33,6).
LA GUAJIRA	Manaure (34,8).
META	Villavicencio (33,2).
NORTE DE SANTANDER	Cúcuta (34,4).
PUTUMAYO	Puerto Leguizamó (33,0).
TOLIMA	Flandes (33,8), Prado (33,4), Ambalema (33,2).



PRONÓSTICO METEOROLÓGICO



Sábado 11 y domingo 12 de mayo de 2019

REGIÓN	PRONÓSTICO
SABANA DE BOGOTÁ	<p>SÁBADO: Para la tarde se estima activación de las lluvias en diferentes sectores de la ciudad las más fuertes para el occidente y norte; en la sabana las lluvias más importantes se registrarán al noroccidente y oriente. En la noche se espera disminuyan las precipitaciones y predomine el cielo mayormente nublado con algunas lluvias ligeras en diferentes sectores de la ciudad.</p> <p>DOMINGO: Durante la mañana se estima que predominarán las condiciones de cielo mayormente nublado con predominio de tiempo seco, a excepción de lagunas lloviznas sobre el suroriental. Para la tarde capitalina se prevé cielo mayormente nublado con lluvias en diferentes sectores de la capital, mientras que, para la noche se prevé predominie el tiempo seco con cielo mayormente nublado.</p>
CARIBE	<p>SÁBADO: En horas de la tarde en gran parte de la región, se estima abundante nubosidad con presencia de lluvias en algunas zonas las de mayor intensidad se prevén en Córdoba, norte de los departamentos de Cesar, Magdalena, norte y sur de Bolívar, amplios sectores de Atlántico y occidente y sur de La Guajira. Para la noche se estima que se sigan registrando precipitaciones en la región, las de mayor intensidad en Cesar, Magdalena, Córdoba, Sucre e inmediaciones de la Sierra Nevada de Santa Marta.</p> <p>DOMINGO: Cielo mayormente nublado con lluvias ligeras en diferentes sectores. Para la tarde se estima activación generalizada de las lluvias, siendo las más intensas en Bolívar. En la noche las más intensas se estiman en el sur de Sucre, centro y sur de Bolívar y en el sur de Cesar. En zonas del centro y norte de La Guajira tiempo seco.</p>
ARCHIPIÉLAGO DE SAN ANDRÉS, PROVIDENCIA Y SANTA CATALINA	<p>SÁBADO: Para la tarde continuará el predominio de condiciones secas, con cielo mayormente nublado. Durante la noche se prevé cielo parcialmente nublado con predominio de tiempo seco.</p> <p>DOMINGO: Predominarán las condiciones secas, con cielo parcialmente nublado.</p>
MAR CARIBE	<p>SÁBADO: El cielo prevalecerá parcial a mayormente nublado al inicio del día. Son probables lluvias en la mañana y en la tarde tanto en sectores cercanos al litoral como hacia el centro del Caribe nacional.</p> <p>DOMINGO: Se prevé cielo parcialmente nublado para la zona. Chubascos en el área del golfo de Urabá durante el día y posibles lluvias ligeras a mar adentro del occidente del Caribe colombiano a inicios del día.</p>





PRONÓSTICO METEOROLÓGICO



Sábado 11 y domingo 12 de mayo de 2019

REGIÓN	PRONÓSTICO
ANDINA	<p>SÁBADO: En la tarde se prevé cielo mayormente nublado; se estima presencia de lluvias en los santanderes, Boyacá, Caldas, Quindío, Cundinamarca, oriente de Antioquia, occidente de Tolima y Huila, de menor intensidad en Risaralda. En horas de la noche se prevé lluvias en el sur de Santander, norte de Norte de Santander, norte y oriente de Antioquia, sectores de Boyacá, noroccidente y oriente de Cundinamarca, centro y sur de Tolima, norte y centro de Huila.</p> <p>DOMINGO: Se prevé cielo mayormente nublado y probabilidad de ocurrencia de lluvias en sectores de Antioquia, Santander, eje cafetero, sectores de Cundinamarca, Boyacá, sur y occidente de Tolima, Valle, Cauca y Huila, especialmente, en horas de la tarde y noche.</p>
INSULAR PACÍFICO	<p>SÁBADO: Se estiman lluvias durante en la mañana en Malpelo y Gorgona con tendencia a la disminución de la nubosidad, durante el resto de la jornada predominio de tiempo seco.</p> <p>DOMINGO: Se prevé cielo mayormente nublado. Chubascos se esperan en Malpelo durante el día y parte de la noche. Para Gorgona se prevé nubosidad variada y predominio de tiempo seco.</p>
PACÍFICO	<p>SÁBADO: Para la tarde se prevé permanezca el cielo mayormente cubierto y presencia de lluvias de variada intensidad en sectores del litoral de Chocó, amplias zonas de Cauca, oriente de Valle y occidente de Nariño, actividad eléctrica en momentos de lluvia intensa. Durante la noche se prevé lluvias en oriente de Valle, Cauca y occidente de Nariño, permaneciendo el cielo cubierto. No se descartan lluvias ligeras al norte y sur de Chocó.</p> <p>DOMINGO: Se prevé cielo mayormente nublado; lluvias moderadas a fuertes, en Chocó, Valle, Cauca y Nariño, especialmente en horas de la tarde y en la noche.</p>
OCÉANO PACÍFICO	<p>SÁBADO: Se estima abundante nubosidad a lo largo de la jornada con lluvias en las primeras horas del día en sectores de la cuenca oceánica, en especial en mar adentro y litoral de Cauca y Nariño.</p> <p>DOMINGO: Continuará el cielo mayormente nublado en la zona. Probabilidad de lluvias y tronadas a diferentes horas del día, las de mayor intensidad mar adentro.</p>





PRONÓSTICO METEOROLÓGICO



Sábado 11 y domingo 12 de mayo de 2019

REGIÓN	PRONÓSTICO
ORINOQUIA	<p>SÁBADO: Para las horas de la tarde se estiman condiciones mayormente cubiertas, con presencia de lluvias dispersas de carácter moderado en norte de Vichada, sectores de Meta y precipitaciones de menor intensidad al oriente de Arauca y Casanare. Durante la noche se prevé cielo entre parcial y mayormente nublado; se estima que las lluvias se concentren en occidente de Meta y oriente de Vichada; no se descartan lloviznas en el piedemonte de Arauca y Casanare.</p> <p>DOMINGO: Durante la jornada se prevé cielo mayormente nublado. Se estiman lluvias en sectores de Vichada, de mayor intensidad en Arauca, Casanare y al occidente y centro de Meta en especial en la tarde y noche.</p>
AMAZONIA	<p>SÁBADO: Se estima para la tarde con cielo entre parcial y mayormente cubierto; lluvias ligeras en el piedemonte amazónico de Putumayo y Caquetá, precipitaciones de mayor intensidad en amplios sectores de Guainía, Guaviare y norte de Vaupés. Durante la noche se estima cielo de parcial a mayormente nublado con posibles precipitaciones en zonas de Guainía, Caquetá, centro de Putumayo y occidente de Amazonas; lluvias al occidente del piedemonte Amazónico a la altura de Caquetá.</p> <p>DOMINGO: Se prevé condiciones de abundante nubosidad; probables lluvias en sectores de Amazonas, occidente de Caquetá, en putumayo, Vaupés y Guainía. Se estiman las de mayor intensidad en la noche.</p>

Planeando tu día?
Descarga YA y conoce...



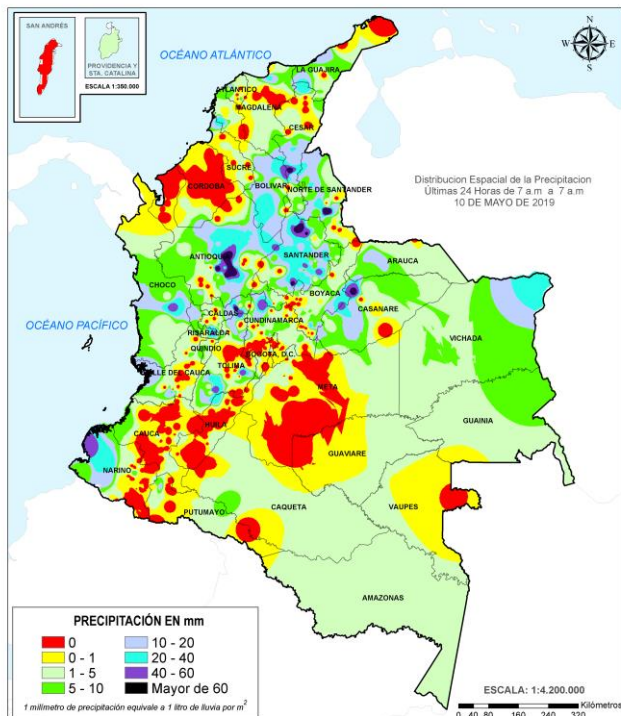
Consúltalo a diario y únete a
la Cultura del Pronóstico del IDEAM

Disponible para

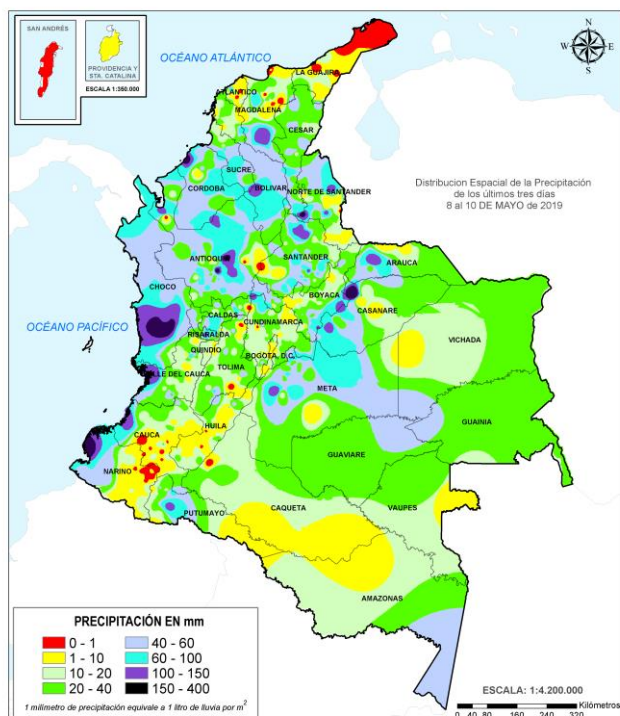


MAPAS DE PRECIPITACIÓN

Precipitación diaria: desde las 7:00 a.m. del viernes 10 y hasta las 7:00 a.m. del sábado 11 de mayo de 2019.



Precipitación últimas 72 horas: desde las 7:00 a.m. del miércoles 08 y hasta las 7:00 a.m. del sábado 11 mayo de 2019.



ALERTAS VIGENTES E INFORMACIÓN ADICIONAL

Para mayor información sobre el pronóstico del estado del tiempo, informes técnicos diarios, comunicados especiales, mapas diarios de temperaturas máximas y mínimas e información diaria de precipitación se sugiere consultar los siguientes enlaces:

- [MAPA DIARIO DE TEMPERATURA MÁXIMA](#)
- [MAPA DIARIO DE TEMPERATURA MÍNIMA](#)

ALERTAS POR NIVELES DE LOS RÍOS

REGIÓN ANDINA	SITIOS PARA LOS CUALES SE GENERA LA ALERTA	ALERTA ROJA
---------------	--	-------------

INCREMENTOS SÚBITOS EN LOS NIVELES DE LA CUENCA BAJA DEL RÍO NECHÍ.

Se mantiene esta alerta dados los incrementos súbitos registrados en el río Nechí y sus afluentes, especialmente en los municipios de Zaragoza y Nechí (Antioquia). Se prevé continúan las lluvias a lo largo de la jornada en amplios sectores de la región del Bajo Cauca, por lo cual se previene a la población de Nechí (Antioquia), en especial para sectores bajos como son El Chispero, Las Palmas, San Nicolás, Belén y Las Brisas.

REGIÓN ORINOQUIA	SITIOS PARA LOS CUALES SE GENERA LA ALERTA	ALERTA NARANJA
------------------	--	----------------

INCREMENTOS SÚBITOS EN LOS NIVELES DE LA CUENCA DEL RÍO ARAUCA

Se mantiene esta alerta dadas las crecientes súbitas que están transitando por los afluentes y cauce principal del río Arauca, con valores en el rango de altos históricos para la época.

PROBABILIDAD DE CRECIENTE SÚBITA EN LA CUENCA DEL RÍO TAME.

No se descarta la ocurrencia de ascensos en el nivel en el río Tame y sus afluentes a la altura del municipio de Tame.

NIVELES ALTOS EN EL RÍO CASANARE.

Se mantiene esta alerta debido a que la onda de crecienta del río Casanare y se previene a pobladores del municipio de Hato Corozal (en especial en zonas rurales) y principalmente en las veredas El Cedral, Pueblo Nuevo, La Manga, Altamira y El Sarrapió.

CRECIENTE SÚBITA EN LA CUENCA DEL RÍO PAUTO

Se registra incremento sostenido en el nivel del río Pore a la altura del municipio del mismo nombre, el cual es afluente al río Pauto. El estado actual es de descenso, sin embargo los niveles aún se consideran altos y onda aún se encuentra transitando a lo largo del cauce principal. Se previene a pobladores del municipio casanareño de Nunchía debido a que el tránsito de ondas de crecida del río Pauto pueden afectar a zonas bajas, especialmente en las veredas Pradera Cazadero, Caucho y Brisas del Caucho.

NIVELES ALTOS DEL RÍO CRAVO SUR (APORTANTE AL RÍO META).

El nivel del río Cravo sur a la altura del municipio de Yopal ha disminuido en las últimas horas, se espera que esta condición hidrológica se refleje en los demás cauces aportantes al río Cravo sur como Tocaria entre otros ríos de la cuenca. Se recomienda especial atención para las veredas de Barbascos y Guayaque del corregimiento de Tacarimena, a la margen izquierda del afluente, perteneciente al municipio de Yopal.

NIVELES ALTOS EN EL RÍO CUSIANA

Se encuentra transitando una onda de crecienta sobre el río Cusiana aguas abajo del municipio de Maní.

PROBABILIDAD DE CRECIENTE SÚBITA EN LA CUENCA DEL RÍO TÚA

Se mantiene esta alerta dados los incrementos súbitos que se han registrado en el nivel del río Túa y sus afluentes a la altura del municipio de Monterey.

ALERTAS POR NIVELES DE LOS RÍOS

REGIÓN CARIBE	SITIOS PARA LOS CUALES SE GENERA LA ALERTA	ALERTA NARANJA
<p>PROBABILIDAD DE CRECIENTES SÚBITAS EN CORRIENTES DEL URABÁ ANTIOQUEÑO. Se mantiene esta alerta frente a la probabilidad de crecientes súbitas en los ríos León, Mulatos y sus afluentes, se recomienda especial atención en los municipios de Chigorodó, Carepa, Apartado y Turbo.</p> <p>PROBABILIDAD DE CRECIENTES SÚBITAS EN LA CUENCA DE LOS RÍOS BOJAYÁ, MAPIPÍ, OPAGADÓ, (OCCIDENTE DEL CHOCÓ) Se mantiene esta alerta en el cauce principal y sus principales aportantes de los ríos Bojayá, Mapipí y Opagadó aportantes del río Atrato por su margen izquierda, a la altura de los municipios de Bojayá y Riosucio (Departamento del Chocó), así como en los ríos Salaquí, Cacarica y otros afluentes directos al Atrato en la cuenca baja.</p> <p>CRECIENTES SÚBITAS EN LOS RÍO SUCIO, MURRÍ Y MURINDÓ. Incrementos súbitos en los niveles de los ríos de montaña del departamento de Antioquia que drenan al río Atrato, como son los ríos Murri, Sucio y Murindó, a la altura de los municipios de Dabeiba, Mutatá y Murindó (Antioquia).</p> <p>INCREMENTO IMPORTANTE DE LOS NIVELES DEL RÍO SAN JORGE Y SUS AFLUENTES. Debido a precipitaciones locales, se registra desde la madrugada de hoy un incremento importante, del río San Pedro (a la altura de Puerto Libertador, departamento de Córdoba), el cual es afluente del río San Jorge. Por ésta situación se previene a pobladores de sectores bajos, especialmente en el sector Montelíbano - La Apartada - Buenavista (departamento de Córdoba), ante la posibilidad de crecientes súbitas, y se estima que la condición de incrementos continúe hasta su afluencia en la depresión momposina.</p>		
REGIÓN PACÍFICO	SITIOS PARA LOS CUALES SE GENERA LA ALERTA	ALERTA NARANJA
<p>NIVELES ALTOS EN LA CUENCA BAJA DEL RÍO SAN JUAN (CHOCÓ). Se mantiene la alerta dado que los niveles del río San Juan a la altura de los municipios de Medio San Juan y Litoral de San Juan se mantienen altos, especialmente los ríos Capoma, Calima y Munguidó entre otros.</p> <p>PROBABILIDAD DE CRECIENTES SÚBITAS EN LOS RÍOS DEL LITORAL PACÍFICO EN EL DEPARTAMENTO DE CAUCA. Se prevén incrementos en los niveles de los ríos Naya, Yurumanguí, San Juan de Micay, Saija, Timbiquí y Guapi.</p>		

ALERTAS POR NIVELES DE LOS RÍOS

REGIÓN ANDINA	SITIOS PARA LOS CUALES SE GENERA LA ALERTA	ALERTA NARANJA
PROBABILIDAD DE CRECIENTES SÚBITAS EN LA CUENCA DEL RÍO SAN BARTOLOMÉ Y CIMITARRA Se mantiene esta alerta ante la probabilidad de crecientes súbitas en la cuenca del río San Bartolomé y Cimitarra, así como sus afluentes, a la altura del municipio de Yondó (Antioquia).		
CRECIENTE SÚBITAS EN LA CUENCA DEL RÍO SUMAPÁZ Continúa en descenso el nivel del río Sumapáz, se recomienda mantener ésta alerta debido a que está transitando la onda de crecida lo largo del río Sumapáz a la altura de los municipios de Cabrera, Pandi (Cundinamarca) y Melgar (Tolima). También se recomienda a pobladores en zonas aledañas al río, especialmente en Icononzo (Tolima), Venecia y Tibacuy (Cundinamarca) y Melgar (Tolima), ya que los incrementos del río serán más notorios en éstos sectores.		
PROBABILIDAD DE CRECIENTES SÚBITAS EN LA CUENCA DEL RÍO NEGRO. Se genera esta alerta ante la probabilidad de crecientes súbitas en la cuenca del río Negro (Cundinamarca), así como sus afluentes.		
PROBABILIDAD DE CRECIENTES SÚBITAS EN LA CUENCA DEL RÍO NARE. Se sube esta alerta ante la probabilidad de incrementos súbitos en el nivel del río Nare y sus afluentes, especialmente el río Nus a la altura del municipio de Yolombó en Antioquia. Nota: Se señalan las crecientes súbitas dadas en días pasados en el municipio de Santo Domingo (Antioquia).		
CRECIENTES SÚBITAS EN LAS QUEBRADAS Y RÍOS DE LA CUENCA DEL RÍO PORCE. Se sube esta alerta dadas las crecientes súbitas que se han registrado en las quebradas y ríos del Valle de Aburra y del río Porce. Especial atención a los niveles del río Medellín y sus aportantes, en los municipios de Rionegro, Caldas, Sabaneta, Medellín, Itagüí, Bello y La Estrella.		
REGIÓN ORINOQUIA	SITIOS PARA LOS CUALES SE GENERA LA ALERTA	ALERTA AMARILLA
SE PREVÉN INCREMENTOS SÚBITOS EN APORTANTES A LA CUENCA ALTA Y MEDIA DEL RÍO META. Se mantiene esta alerta dada la tendencia de ascenso del nivel del río Meta en el sector comprendido entre Puerto López y Cabuyaro (Meta).		
NIVELES ALTOS EN EL RÍO META Se mantiene esta alerta dada la tendencia de ascenso del nivel del río Meta en el sector comprendido entre Puerto López y Cabuyaro (Meta). También en el sector de Puente Lleras se observa un ascenso constante de los niveles		
NIVELES ALTOS EN LOS RÍOS GUEJAR Y ARIARI, AFLUENTES DE LA CUENCA ALTA DEL RÍO GUAVIARE Se mantiene esta alerta dados los incrementos moderados que se han registrado en los ríos Guejar y Ariari, con valores en el rango de altos para época.		

ALERTAS POR NIVELES DE LOS RÍOS

REGIÓN AMAZONIA	SITIOS PARA LOS CUALES SE GENERA LA ALERTA	ALERTA AMARILLA
NIVELES ALTOS EN EL RÍO AMAZONAS. Se preve que durante la siguiente semana el río Amazonas mantenga la paulatina tendencia al descenso en el nivel, a la altura del municipio de Leticia.		

REGIÓN PACÍFICO	SITIOS PARA LOS CUALES SE GENERA LA ALERTA	ALERTA AMARILLA
PROBABILIDAD DE CRECIENTES SÚBITAS EN LOS RÍOS ISCUANDÉ Y TAPAJE. Se mantiene la alerta por probabilidad de crecientes súbitas en los niveles de los ríos Iscuandé y Tapaje, los cuales drenan sus aguas al Océano Pacífico.		
PROBABILIDAD DE CRECIENTES SÚBITAS EN LOS RÍOS DEL LITORAL PACÍFICO EN EL VALLE DEL CAUCA. Se mantiene esta alerta frente a la probabilidad de crecientes súbitas en los ríos Dagua, Buenaventura, Bahía de Málaga, Anchicayá, Cajambre, Mayorquín, Raposo y sus afluentes.		
PROBABILIDAD DE CRECIENTES SÚBITAS EN LA CUENCA DEL RÍO BAUDÓ. Se mantiene esta alerta ante los posibles incrementos súbitos en el nivel de este río Baudó y sus afluentes, entre otros directos al Océano Pacífico en el departamento de Chocó.		
PROBABILIDAD DE CRECIENTES SÚBITAS EN LA CUENCA ALTA Y MEDIA DEL RÍO SAN JUAN (CHOCO). Se prevé nuevas crecientes súbitas en el nivel del río San Juan y sus afluentes en la cuenca alta y media.		
PROBABILIDAD DECRECIENTES SÚBITAS DE CORRIENTES EN INMEDIACIONES DE BAHÍA SOLANO (CHOCÓ). El pronóstico indica la probabilidad de ocurrencia de lluvias en la zona. Se recomienda a la población en general continuar atentos al comportamiento de los niveles de los afluentes como el río Jella y la quebrada Chocolatal, en inmediaciones de Bahía Solano (Chocó), entre otros.		

REGIÓN CARIBE	SITIOS PARA LOS CUALES SE GENERA LA ALERTA	ALERTA AMARILLA
PROBABILIDAD DE CRECIENTES SÚBITAS EN LA CUENCA ALTA DEL RÍO ATRATO. Continúa la alerta dadas las crecientes súbitas que se han registrado en el río Atrato y sus afluentes en la cuenca alta y media, así como en los ríos Salaquí, Cacarica y otros afluentes directos al Atrato en la cuenca baja, a la altura de los municipios de Bojayá y Riosucio (Departamento del Chocó).		
PROBABILIDAD DE INCREMENTOS SÚBITOS EN EL NIVEL DE LOS RÍOS DE LA VERTIENTE DEL CATATUMBO. Se mantiene la posibilidad de crecientes súbitas en los ríos Nuevo presidente, Sardinata, Tibú, Tarra, Algodonal, Socuavo y Oro entre otros, ubicados al norte del departamento de Norte de Santander.		

ALERTAS POR NIVELES DE LOS RÍOS

REGIÓN ANDINA

SITIOS PARA LOS CUALES SE GENERA LA ALERTA

ALERTA AMARILLA

PROBABILIDAD DE CRECIENTES SÚBITAS EN AFLUENTES DE LA CUENCA ALTA Y MEDIA DEL RÍO CAUCA.

Se mantiene esta alerta por probabilidad de incrementos súbitos en los niveles de los ríos Salado, Piendamó, Palace, Palo, Quimba, Ovejas Timba y Alto Cauca (departamento de Cauca), Lili, Meléndez, Cañaveralejo, Claro, Cali, Pance, Salado, Jamundí, Guachal, Amaime, Cerrito, Guabas, Tuluá, Bugalagrande, Guadalajara, Buga, Paila, Las Cañas, Los Micos, Obando, Frío, Pescador, Chanco, Catarina, Cañaveral, Arroyohondo, Yumbo, Mulato, Vijes, Yotoco, Mediacanoa y Piedras (departamento del Valle del Cauca), entre otros directos al río Cauca. En las últimas horas, se registran incrementos importantes en el río Cauca, a la altura del municipio de Puracé.

PROBABILIDAD DE CRECIENTES SÚBITAS EN LA CUENCA RÍO CARARE

Se mantiene esta alerta dadas las crecientes súbitas que se están registrado en el río Carare y sus afluentes, entre otros ríos directos al medio Magdalena.

PROBABILIDAD DE CRECIENTES SÚBITAS EN LA CUENCA DEL RÍO LAGUNILLA Y GUALÍ (NORTE DE TOLIMA).

Se mantiene probabilidad de crecientes súbitas en los ríos Lagunilla y Gualí.

CRECIENTE SÚBITA EN EL RÍO SUÁREZ.

Incremento súbito en el nivel del río Suárez a la altura del municipio de Puente Nacional, igual en el municipio de Socorro y en Villanueva (departamento de Santander). No se descarta la ocurrencia de nuevos ascensos durante los siguientes dos días.

CRECIENTES SÚBITAS EN LA CUENCA DEL RÍO OPÓN

Se mantiene esta alerta ante los incrementos registrados en el río La Colorada, afluente al río Opón a la altura de Barrancabermeja. No se descarta situación similar en otros afluentes.

PROBABILIDAD DE CRECIENTES SÚBITAS EN LA CUENCA DEL RÍO TARAZÁ - MAN

Se emite esta alerta ante posibles incrementos súbitos en el nivel del río Taraza a la altura del municipio de Cáceres (Antioquia).

PROBABILIDAD DE CRECIENTES SÚBITAS EN LA QUEBRADA EL CARMEN ENTRE OTROS DIRECTOS AL MAGDALENA A LA ALTURA DEL BRAZO MORALES.

Se mantiene esta alerta ante posibles incrementos súbitos en el nivel de la quebrada el Carmen entre otras quebradas y ríos directos al Magdalena a la altura del Brazo Morales.

ALERTAS POR AMENAZAS DE DESLIZAMIENTO

ALERTA ROJA:

Amenaza alta a muy alta por deslizamientos de tierra detonados por lluvias, localizados en los siguientes municipios:

ALERTA NARANJA:

Amenaza moderada por deslizamientos de tierra detonados por lluvias, localizados en los siguientes municipios:

REGIÓN ANDINA	SITIOS PARA LOS CUALES SE GENERA LA ALERTA	ALERTA ROJA
ANTIOQUIA: Alejandría, Carepa, Girardota, Gómez Plata, Santo Domingo, Tarazá. CUNDINAMARCA: Puerto Salgar. SANTANDER: Lebrija, Sabana de Torres.		
REGIÓN PACIFICA	SITIOS PARA LOS CUALES SE GENERA LA ALERTA	ALERTA ROJA
CAUCA: Timbiquí. CHOCÓ: Istmina, Medio San Juan (Andagoya). NARIÑO: Francisco Pizarro (Salahonda).		
REGIÓN ORINOQUIA	SITIOS PARA LOS CUALES SE GENERA LA ALERTA	ALERTA ROJA
ARAUCA: Tame. CASANARE: Támara y Yopal. META: San Juan de Arama.		
REGIÓN CARIBE	SITIOS PARA LOS CUALES SE GENERA LA ALERTA	ALERTA ROJA
BOLÍVAR: San Jacinto del Cauca. CESAR: San Alberto.		
REGIÓN CARIBE	SITIOS PARA LOS CUALES SE GENERA LA ALERTA	ALERTA NARANJA
BOLÍVAR: Santa Rosa del Sur. CESAR: Pelaya. CÓRDOBA: Puerto Libertador, San Jose de Ure.		
REGIÓN ANDINA	SITIOS PARA LOS CUALES SE GENERA LA ALERTA	ALERTA NARANJA
ANTIOQUIA: Amalfi, Angostura, Anorí, Anzá, Briceño, Cáceres, Campamento, Caucasia, Ituango, Peñol, San Roque, Segovia, Turbo, Valdivia, Yarumal. BOYACÁ: Camphormoso, Labranzagrande, Pajarito, Paya, Pisba, Quípama. CALDAS: Manizales, Neira, Villamaria. CUNDINAMARCA: Guayabetal, Medina, Yacopí. NORTE DE SANTANDER: Salazar, Sardinata. RISARALDA: Pereira, Santa Rosa de Cabal. SANTANDER: Confinas, El Carmen, Mogotes, Molagavita, Simacota, Vélez.		

ALERTAS POR AMENAZAS DE DESLIZAMIENTO

ALERTA ROJA:

Amenaza alta a muy alta por deslizamientos de tierra detonados por lluvias, localizados en los siguientes municipios:

ALERTA NARANJA:

Amenaza moderada por deslizamientos de tierra detonados por lluvias, localizados en los siguientes municipios:

REGIÓN PACÍFICA	SITIOS PARA LOS CUALES SE GENERA LA ALERTA	ALERTA NARANJA
CAUCA: Guapi y López. CHOCÓ: Alto Baudó (Pie de Pato), Bagadó, Bajo Baudó (Pizarro), Cértégui, Condoto, El Cantón del San Pablo (Managrú), Lloró, Medio Atrato (Beté), Medio Baudó (Boca de Pepé), Nóvita, Nuquí, Quibdó, Río Iró (Santa Rita), Río Quito (Paimadó), San José del Palmar, Tadó. NARIÑO: Roberto Payán (San José). VALLE DEL CAUCA: Buenaventura, Zarzal.		
REGIÓN ORINOQUIA	SITIOS PARA LOS CUALES SE GENERA LA ALERTA	ALERTA NARANJA
CASANARE: Aguazul, Chámeza, Monterrey, Paz de Ariporo, Pore, Sácama, Tauramena, Villanueva. META: Acacías, Cubarral, Cumaral, El Calvario, Lejanías, Mesetas, Restrepo, San Juanito, Villavicencio.		
REGIÓN AMAZONÍA	SITIOS PARA LOS CUALES SE GENERA LA ALERTA	ALERTA NARANJA
PUTUMAYO: Mocoa.		
REGIÓN CARIBE	SITIOS PARA LOS CUALES SE GENERA LA ALERTA	ALERTA AMARILLA
BOLÍVAR: Achí, Montecristo, Tiquisio (Puerto Rico). CESAR: Agustín Codazzi, Curumaní, El Copey, La Gloria, Pailitas, Valledupar. CÓRDOBA: Montelíbano. LA GUAJIRA: Dibulla, El Molino, Fonseca, La Jagua del Pilar, San Juan del Cesar, Villanueva. MAGDALENA: Ciénaga, Fundación, Santa Marta.		
REGIÓN ANDINA	SITIOS PARA LOS CUALES SE GENERA LA ALERTA	ALERTA AMARILLA
ANTIOQUIA: Abejorral, Abriaquí, Amagá, Andes, Angelópolis, Argelia, Armenia, Barbosa, Bello, Belmira, Betulia, Buitrago, Caicedo, Caldas, Cañasgordas, Caracolí, Caramanta, Carolina, Cisneros, Ciudad Bolívar, Concepción, Concordia, Copacabana, Dabeiba, Don Matías, Ebéjico, Fredonia, Frontino, Giraldo, Guatapé, Heliconia, Maceo, Medellín, Montebello, Nariño, Olaya, Puerto Berrio, Puerto Nare, Puerto Triunfo, Remedios, Salgar, San Carlos, San Francisco, San Jerónimo, San Luis, San Pedro de Los Milagros, San Rafael, San Vicente, Santa Bárbara, Santa Fe de Antioquia, Santa Rosa de Osos, Sonsón, Sopetrán, Titiribí, Uramita, Urrao, Vegachí, Yalí, Yolombó, Zaragoza.		

ALERTAS POR AMENAZAS DE DESLIZAMIENTO

ALERTA ROJA:

Amenaza alta a muy alta por deslizamientos de tierra detonados por lluvias, localizados en los siguientes municipios:

ALERTA NARANJA:

Amenaza moderada por deslizamientos de tierra detonados por lluvias, localizados en los siguientes municipios:

REGIÓN ANDINA	SITIOS PARA LOS CUALES SE GENERA LA ALERTA	ALERTA AMARILLA
<p>BOYACÁ: Almeida, Aquitania, Betéitiva, Boavita, Buenavista, Chinavita, Chita, Chivor, Coper, Corrales, Covarachía, El Espino, Gámeza, Garagoa, Guicán, La Uvita, La Victoria, Macanal, Maripí, Miraflores, Mongua, Moniquirá, Muzo, Otanche, Pachavita, Páez, Panqueba, Pauna, Paz de Río, Pesca, Puerto Boyacá, Rondón, Saboyá, San Eduardo, San José de Pare, San Luis de Gaceno, San Mateo, San Pablo de Borbur, Santa María, Santana, Soatá, Socha, Socotá, Sogamoso, Susacón, Tasco, Tibaná, Tópaga, Turmequé, Úmbita, Ventaquemada.</p> <p>CALDAS: Aguadas, Aranzazu, Chinchiná, Filadelfia, La Merced, Manzanares, Marmato, Marulanda, Pácora, Pensilvania, Salamina, Samaná, Supia.</p> <p>CUNDINAMARCA: Agua de Dios, Albán, Anapoima, Anolaima, Apulo, Arbeláez, Beltrán, Bituima, Bogotá, D.C., Bojacá, Cabrera, Cachipay, Caparrapí, Cáqueza, Carmen de Carupa, Chaguaní, Chipaque, Choachí, Chocontá, Cogua, Cucunubá, El Colegio, El Peñón, El Rosal, Facatativá, Fusagasugá, Gachalá, Gachetá, Gama, Granada, Guaduas, Guatavita, Guayabal de Siquima, Gutiérrez, Jerusalén, Junín, La Calera, La Mesa, La Palma, La Peña, Lenguaque, Machetá, Manta, Nilo, Nimaima, Nocaima, Pacho, Paima, Pandí, Paratebueno, Pasca, Pulí, Quebradanegra, Quetame, Quipile, Ricaurte, San Antonio de Tequendama, San Bernardo, San Cayetano, San Juan de Rioseco, Sasaima, Sesquilé, Sibaté, Silvania, Soacha, Subachoque, Suesca, Supatá, Sutatausa, Tabio, Tausa, Tena, Tibacuy, Tocaima, Topaipí, Ubalá, Útica, Venecia, Vergara, Vianí, Villagómez, Villapinzón, Villeta, Viotá, Zipacón, Zipaquirá.</p> <p>HUILA: Aipe, Altamira, Colombia, Guadalupe, La Plata, Neiva, Pitalito, Saladoblanco, San Agustín, Suaza, Tarqui.</p> <p>NORTE DE SANTANDER: Ábrego, Arboledas, Cáchira, Cócota, Chinácota, Chitagá, Convención, Cúcuta, Cucutilla, Durania, El Tarra, El Zulia, Gramalote, Hacarí, La Esperanza, Labateca, Lourdes, Mutiscua, Ocaña, Pamplona, San Calixto, Santiago, Silos, Teorama, Toledo, Villa Caro.</p> <p>QUINDÍO: Calarcá, Córdoba y Salento.</p> <p>RISARALDA: Dosquebradas.</p> <p>SANTANDER: Aguada, Albania, Bucaramanga, Carcasí, Cerrito, Charalá, Charta, Chima, Chipatá, Contratación, Coromoro, El Guacamayo, El Playón, Florián, Floridablanca, Girón, Guaca, Guapotá, Guavatá, Güepsa, Hato, La Belleza, La Paz, Landázuri, Macaravita, Málaga, Matanza, Oiba, Onzaga, Palmas del Socorro, Páramo, Piedecuesta, Puente Nacional, Rionegro, San Andrés, San Benito, San Miguel, San Vicente de Chucurí, Santa Helena del Opón, Socorro, Sucre, Suratá, Tona, Valle de San José.</p> <p>TOLIMA: Alpujarra, Anzoátegui, Armero (Guayabal), Ataco, Cajamarca, Carmen de Apicalá, Casabianca, Chaparral, Cunday, Dolores, Falan, Fresno, Herveo, Ibagué, Icononzo, Lérida, Líbano, Melgar, Murillo, Natagaima, Ortega, Palocabildo, Planadas, Prado, Purificación, Rioblanco, Roncesvalles, Rovira, San Antonio, Villahermosa, Villarrica.</p>		

ALERTAS POR AMENAZAS DE DESLIZAMIENTO

ALERTA ROJA:

Amenaza alta a muy alta por deslizamientos de tierra detonados por lluvias, localizados en los siguientes municipios:

ALERTA NARANJA:

Amenaza moderada por deslizamientos de tierra detonados por lluvias, localizados en los siguientes municipios:

REGIÓN PACIFICA	SITIOS PARA LOS CUALES SE GENERA LA ALERTA	ALERTA AMARILLA
<p>CAUCA: Buenos Aires, Caldono, Corinto, El Tambo, Inzá, Jambaló, La Sierra, La Vega, Miranda, Páez (Belalcázar), Piendamó, Popayán, Rosas, Santa Rosa, Santander de Quilichao, Silvia, Sotará (Paispamba), Suárez, Toribío, Totoró.</p> <p>CHOCÓ: Bahía Solano (Mutis), Bojayá (Bellavista), Sipí.</p> <p>NARIÑO: Albán (San José), Buesaco, Cumbitara, Linares, Samaniego, San Pedro de Cartago (Cartago).</p> <p>VALLE DEL CAUCA: Bolívar, Buga, Bugalagrande, Calima (El Darién), Dagua, El Cerrito, El Dovio, Florida, La Unión, Palmira, San Pedro, Sevilla, Tuluá, Versalles, Vijes, Yumbo.</p>		
REGIÓN ORINOQUIA	SITIOS PARA LOS CUALES SE GENERA LA ALERTA	ALERTA AMARILLA
<p>CASANARE: Hato Corozal, La Salina, Nunchía, Recetor, Sabanalarga.</p> <p>META: El Castillo, El Dorado, Guamal.</p>		
REGIÓN AMAZONIA	SITIOS PARA LOS CUALES SE GENERA LA ALERTA	ALERTA AMARILLA
<p>CAQUETÁ: Belén de los Andaquíes, Morelia, Puerto Rico.</p>		

ALERTAS POR AMENAZAS DE DESLIZAMIENTO

ALERTA ROJA:

Amenaza alta a muy alta por deslizamientos de tierra detonados por lluvias, localizados en los siguientes municipios:

ALERTA NARANJA:

Amenaza moderada por deslizamientos de tierra detonados por lluvias, localizados en los siguientes municipios:

SECTORES VIALES IDENTIFICADOS CON POTENCIALIDAD DE DESLIZAMIENTOS de TIERRA, EN LOS CUALES GENERAN ALERTAS

DEPARTAMENTO	SECTOR VIAL
META	Bogotá – Villavicencio KM 64.
CALDAS	Manizales – Chinchiná
CHOCÓ	Quibdó – Medellín
NARIÑO	Vía Pasto – Mocoa
	Pasto – Popayán
	Pasto – Mojarra
	Túquerres – Tumaco
	Circunvalar – Galeras
	Junín – Pedregal
VALLE DEL CAUCA	Bolívar – Roldanillo
	Buenaventura – Buga.

ALERTAS POR AMENAZAS DE INCENDIOS DE LA COBERTURA VEGETAL

ALERTA ROJA:

Amenaza Alta o muy alta de ocurrencia de incendios de la cobertura vegetal en zonas de bosques, cultivos y pastos, localizados en los siguientes municipios y sectores aledaños:

ALERTA NARANJA:

Amenaza moderada de ocurrencia de incendios de la cobertura vegetal en zonas de bosques, cultivos y pastos, localizados en los siguientes municipios y sectores aledaños:

REGIÓN CARIBE	SITIOS PARA LOS CUALES SE GENERA LA ALERTA	ALERTA ROJA
LA GUAJIRA: Albania, Barrancas, Hato Nuevo, Maicao, Manaure, Riohacha, Uribia. MAGDALENA: Algarrobo.		
REGIÓN PACIFICA	SITIOS PARA LOS CUALES SE GENERA LA ALERTA	ALERTA ROJA
NARIÑO: La Cruz, Pasto.		
REGIÓN ANDINA	SITIOS PARA LOS CUALES SE GENERA LA ALERTA	ALERTA NARANJA
NORTE DE SANTADER: Los Patios.		
REGIÓN PACIFICA	SITIOS PARA LOS CUALES SE GENERA LA ALERTA	ALERTA NARANJA
NARIÑO: Chachagüí, San Bernardo, San Lorenzo, Taminango.		

ALERTAS METEOMARINA

MAR CARIBE

ALERTA AMARILLA

POR TIEMPO LLUVIOSO

En zonas del centro del mar Caribe nacional, se espera abundante nubosidad con probabilidad de lluvias de variada intensidad, en algunos casos con tormentas eléctricas y rachas de viento. Por lo anterior, el IDEAM advierte tanto a habitantes costeros como bañistas, estar atentos a las condiciones meteorológicas y a las embarcaciones de poco calado, consultar con las Capitanías de puerto antes de zarpar en zonas de inminente tempestad.

ALERTA AMARILLA

POR PLEAMAR

El día de hoy 11 de mayo del presente año, finalizará una de las pleamares más significativas del mes en el litoral central del Caribe nacional influenciado por la marea astronómica. De acuerdo a lo anterior, se recomienda a los habitantes costeros estar atentos a la culminación de fenómeno.

OCEANO PACÍFICO

ALERTA AMARILLA

POR TIEMPO LLUVIOSO

Sobre el área marítima del Pacífico colombiano se prevé abundante nubosidad con precipitaciones moderadas y fuertes, en algunos casos con tormentas eléctricas y rachas de viento. Por lo tanto, se advierte a habitantes costeros estar atentos a las condiciones meteorológicas y embarcaciones de poco calado consultar con las Capitanías de puerto antes de zarpar en zonas de inminente tempestad.

°C: grados Celsius

m: metros

mm: milímetros

msnm: metros sobre nivel del mar

Km/h: kilómetros por hora

HLC: hora local colombiana

GOES: Geostationary Operational Environmental Satellites (Satélite Geoestacionario Operacional Ambiental).

GOES-16 es el designado GOES-Este, localizado en 75° W sobre el ecuador geográfico.

PNN: Parque Nacional Natural

SFF: Santuario de Fauna y Flora



ALERTA ROJA. PARA TOMAR ACCIÓN Advierte al Sistema Nacional de Gestión del Riesgo de Desastres sobre el peligro de un fenómeno y sus efectos adversos sobre la población. Se emite una alerta sólo cuando la identificación de un evento extraordinario indique la amenaza inminente y cuando la gravedad del fenómeno requiera atención prioritaria de los comités departamentales y locales.



ALERTA NARANJA. PARA PREPARARSE Indica la amenaza de un fenómeno. No implica riesgo inmediato por lo que es catalogado como un mensaje para informarse y prepararse. El aviso implica vigilancia continua ya que las condiciones son propicias para el desarrollo de un suceso natural.



ALERTA AMARILLA. PARA INFORMARSE Se emite cuando las condiciones hidrometeorológicas son favorables para la ocurrencia de un fenómeno natural y pueden aumentar el riesgo según los pronósticos. Por sus características, este nivel está encaminado a informar.

CONDICIONES NORMALES Indica que no existe ninguna clase de alerta para la región o zona mencionada.

Yolanda GONZÁLEZ H. | Directora General

Mery E. FERNÁNDEZ P. | Jefe Oficina del Servicio de Pronósticos y Alertas

Profesionales de Turno:

Carolina VALENCIA, Cristian D. ARANGO, Albeiro FIGUEROA, Sergio ROJAS, Ruth N. LÓPEZ y Julián D. URREA.

<http://www.ideam.gov.co>

Correos electrónicos: servicio@ideam.gov.co, alertas@ideam.gov.co

Calle 25D # 96B – 70, Piso 3. Bogotá, D.C., Colombia.

Teléfono: 3075625 Ext. 1334–1336.

Síguenos en:

